



# La Risorgiva Sacra

escursione giornaliera : fiume Clitunno



## Lezione introduttiva

L'escursione sarà integrata da un incontro con i ragazzi, in classe o sul campo, nel quale saranno trattati i seguenti argomenti:

- Storia del Clitunno
- L'acqua e i primi insediamenti umani
- Il carsismo
- Ecosistema di una risorgiva
- Flora e fauna del fiume Clitunno
- Parametri chimici e microbiologici per la valutazione della qualità delle acque superficiali

## Programma escursione

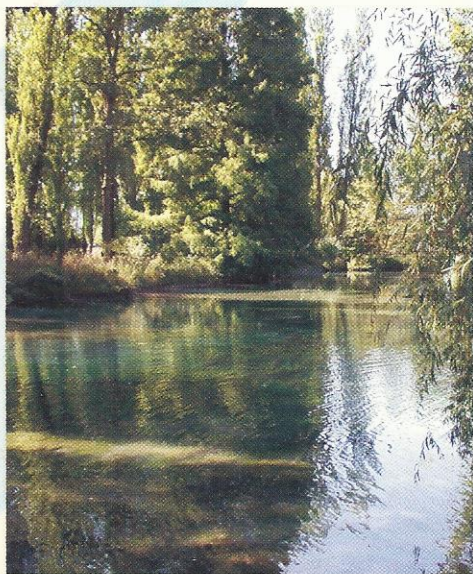
ore 9.30 Arrivo in autobus alle Fonti del Clitunno

ore 10.00 Visita alle Fonti

Escursione in gommone sulla risorgiva e sul fiume Clitunno con arrivo al Tempietto del Clitunno

Prelievi di campioni d'acqua, misurazione della temperatura, raccolta dati e verifica delle tematiche svolte in classe

ore 12.30 Fine escursione



Tutte le osservazioni, le nozioni e i dati acquisiti potranno fare da base alla compilazione, da parte degli studenti, di schede campo

**N.B.** E' possibile prolungare l'escursione a tutta la giornata ( visita ai frantoi della zona, Spoleto, ecc.)